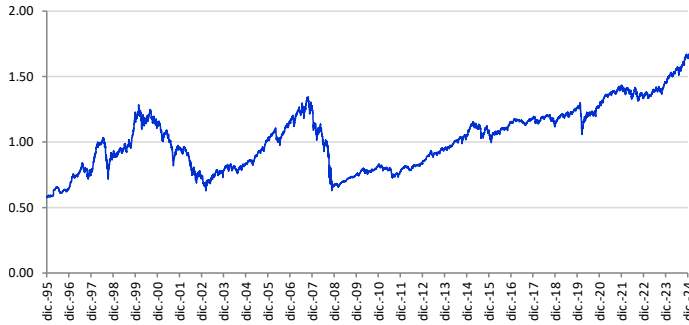


POLÍTICAS DE INVERSIÓN

Es un fondo mixto que invierte en torno al 50% de su patrimonio en renta fija europea y activos monetarios con concentración en algunos momentos en bonos y obligaciones, y CCAA del Estado español. Gestión activa de los vencimientos con un objetivo de duración entre 2 y 4 años, acorde con el benchmark establecido. Así pues, el porcentaje restante es invertido en renta variable global. El gestor del fondo invierte principalmente en activos de compañías de al menos 500 millones de euros de capitalización que cree tienen un buen perfil de crecimiento con el objetivo de batir al benchmark de referencia.

EVOLUCIÓN HISTÓRICA



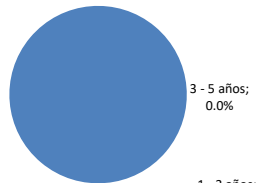
PRINCIPALES POSICIONES

Xtrackers MSCI World UCITS ETF	55.26%
iShares EUR Corp Bond 1-5yr UCITS ETF	19.41%
Lyxor Euro Government Bond 1-3Y DR UCITS ETF	12.68%
Lyxor Euro Government Bond 3-5Y Fund	10.90%
Lyxor Euro Government Bond 7-10Y DR UCITS ETF	1.50%
BNP Paribas SA	0.25%

ESTRUCTURA CARTERA RENTA FIJA

Por tramos de vencimiento

< 1 año	100.0%
1 - 3 años	0.0%
3 - 5 años	0.0%
5 - 7 años	0.0%
> 7 años	0.0%
TOTAL	100%



Duración media

0 años

Por emisor

Liquidez	0.00%
Deuda Pública	0.00%
Fondos	0.00%
TOTAL	0%

Rating Medio

A+

DATOS DE LA CARTERA

Vocación	Perfil Mixto
Índice Benchmark	50%MSCI + 50%(1/3EFFAS 1-3 + 1/3EFFAS 3-5 + 34%L0EC)
Fecha de constitución	19 de Mayo de 1994
Entidad Aseguradora	Zurich Vida, Cía. De Seguros y Reaseguros, S.A
Clase de Fondo	Mixto
Auditores Externos	Pricewaterhouse Coopers

COMISIONES

Gastos de gestión	1.50%
Margen de compra venta	3.00%

DATOS PATRIMONIALES

Euros

Valor liquidativo (30/09/2025)	1.67967
Patrimonio	1,170,410.37

RENTABILIDADES

Históricas

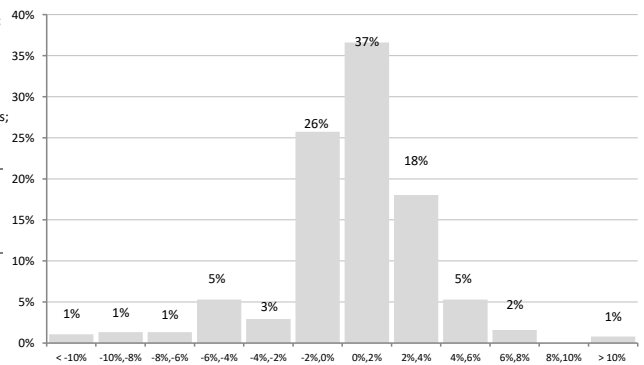
Rentabilidades anuales (TAE)

2020	1.19%
2021	11.80%
2022	-6.41%
2023	9.45%
2024	12.58%
2025	2.28%

Rentabilidades acumuladas

año actual	2.28%
3 meses	3.49%
12 meses	6.02%
últimos 3 años	27.39%
últimos 5 años	38.32%

Distribución frecuencias rentabilidades mensuales



En el eje horizontal aparece la rentabilidad presentada en intervalos. En el eje vertical aparece el número de meses en porcentaje. El gráfico indica el número de meses (en porcentaje) en los que se ha obtenido una rentabilidad mensual (positiva o negativa).

Estadísticas Rentabilidad

Últimos 36 meses

% Meses rentabilidad positiva	62.33%
Rentabilidad mejor mes	4.21%
Rentabilidad peor mes	-4.39%