



ZURICH<sup>®</sup>

# DZ Protección, PPSI

2o Semestre 2024

## DZ Protección, PPSI

### Indicador de Riesgo y Alertas sobre Líquidez & Informe de Mercados

#### Alertas sobre Líquidez

Alerta mostrada en caso de que el producto financiero tenga posibles limitaciones respecto a la liquidez y a la venta anticipada:

El valor de los derechos de movilización, de las prestaciones y de los supuestos excepcionales de liquidez depende del valor de mercado de los activos del plan de previsión y puede provocar pérdidas relevantes.

El cobro de la prestación o el ejercicio del derecho de rescate sólo es posible si se produce alguna de las contingencias o supuestos excepcionales de liquidez regulados en la normativa de las EPSV's.

#### Indicador de Riesgo y Rentabilidad

Este dato es indicativo del riesgo del plan y está calculado en base a datos históricos que, no obstante, pueden no constituir una indicación fiable del futuro perfil de riesgo del plan. Además, no hay garantía de que la categoría indicada vaya a permanecer inalterable y puede variar a lo largo del tiempo.

#### Informe de Mercados

Entre los acontecimientos que más impactaron la economía y los mercados financieros durante la segunda mitad del año 2024 se pueden nombrar el cambio en las expectativas de inflación, la victoria de Donald Trump en las elecciones estadounidenses y la consolidación de la temática de la inteligencia artificial como gran impulsora del crecimiento económico futuro.

Todo apuntó a una ralentización de las bajadas de tipos que se esperaba para 2025 por parte de los bancos centrales. Los mercados de bonos lo reflejaron en Estados Unidos y la referencia del Tesoro a diez años subió 40 puntos básicos hasta el 4,57%, pero el bono equivalente a dos años subió solo 9 puntos básicos hasta el 4,24%. En la Eurozona la divergencia entre plazos fue más acusada y, mientras el bono alemán de referencia a diez años veía subir su rentabilidad en 26 puntos básicos, el bono a dos años la recortaba en 73 puntos básicos hasta el 2,08%.

Los índices de renta variable experimentaron alzas en el segundo semestre, con la excepción de algunos índices europeos. El índice compuesto global MSCI-World cerró el semestre un

6,1% más arriba, para acabar 2024 con una subida del 19,3%. En Europa, el índice compuesto MSCI-Europe cerró el semestre cayendo un 2,0% y el año 2024 subiendo un 4,9%.

La rentabilidad del fondo fue positiva, tanto en el segundo semestre, como en el acumulado de 2024.

Los activos de renta fija europeos vieron caer sus rentabilidades en el segundo semestre, influidos por las bajadas de tipos del Banco Central Europeo. Sin embargo, el fondo se vio beneficiado sólo levemente por ello, generando la rentabilidad positiva principalmente por la rentabilidad que ofrecían sus activos al inicio del periodo. La duración de la cartera alcanzó su máximo del periodo en 0,4 años.

La cartera, dado su perfil muy conservador, estuvo invertida en referencias de renta fija de emisores soberanos a corto plazo en euros y conforma una inversión de bajo riesgo y rentabilidad esperada positiva en el corto plazo.

1 2 3 4 5 6 7

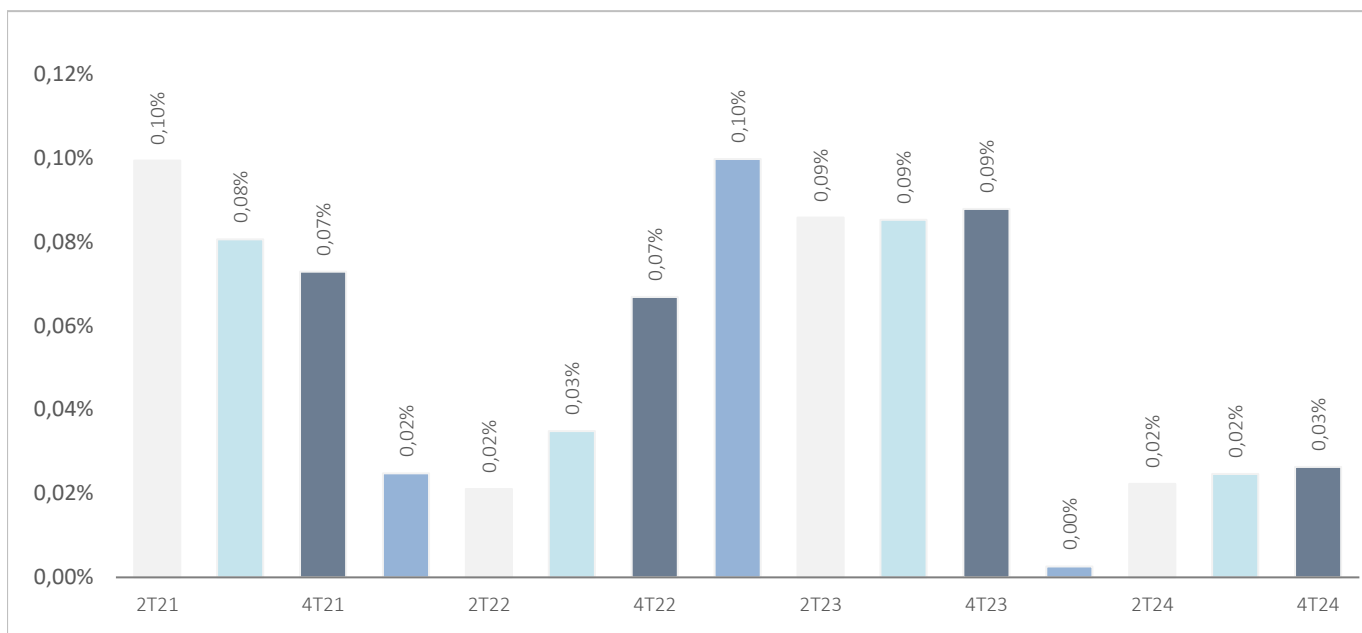
## Datos del Plan de Pensiones

Categoría Inverco	Monetario
Índice de Referencia	100% EGBO
Fecha de Adscripción del Plan	12/12/2021
Socio Promotor	Deutsche Bank S.A.Española & Zurich Vida Cia. De seguros y reaseguros S.A.
Depositario del Fondo	BNP Paribas S.A., Suc. en España
Auditor del Fondo	KPMG Auditores, S.L.
Entidad contratada para la Gestión Activos Financieros	DWS Investments GmbH, Frankfurt am Main/Alemania
Patrimonio	EUROS ..... 5.625.903
Valor de la participación	EUROS ..... 5,886206946
Nº de socios	140
Inversión mínima inicial	30 EUROS
Inversión mínima (Aport. Periódic.)	30 EUROS mensuales
Gastos Administración	10% sobre el patrimonio
Gastos Compra y Venta valores	0,00% sobre el patrimonio
Ratio Rotación 2024	112,14% sobre el patrimonio
Código de Producto	73901

# DZ Protección, PPSI

## Rentabilidades Históricas 2o Semestre 2024

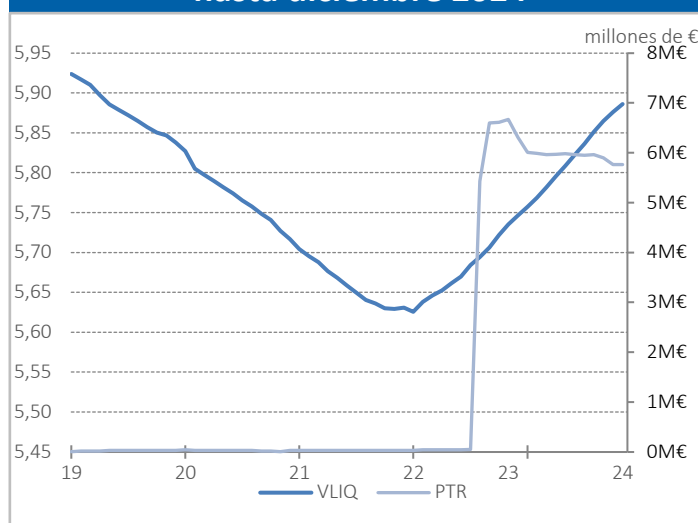
### Volatilidades históricas 2o Semestre 2024



### Rentabilidades

Mes	0,18%	2023	1,94%
3 meses	0,60%	2022	-1,37%
Año en curso	2,63%	2021	-2,11%
		2020	-1,64%
		2019	-1,03%
Media 3 años	1,05%	2018	
Media 5 años	-0,13%	2017	
Media 10 años		2016	
Media 15 años		2015	
Media 20 años		2014	
Rentabilidad Objetivo	3,66%		

### Evolución valor liquidativo desde inicio hasta diciembre 2024



Fuente: elaboración propia.

(1) Las rentabilidades pasadas no garantizan rentabilidades futuras. Inscrita en el Registro de E.P.S.V. del Gobierno Vasco con el número 284-B

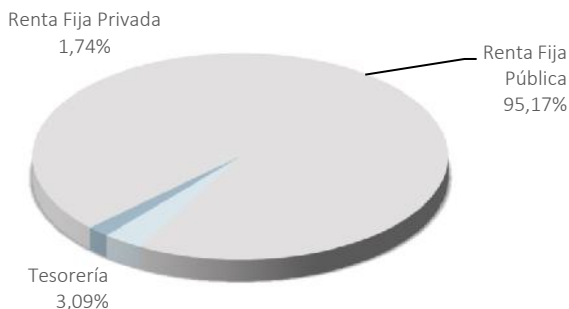
DB-Zurich Previsión, EPSV Individual, inscrita en el Registro Mercantil de Bizcaia, T. 3.3767, L.O, F. 170, H. BI-71094 – C.I.F. V-95900320

Socios Promotores: Deutsche Bank, S.A.E y Zurich Vida, Cia. de Seguros y Reaseguros. S.A.

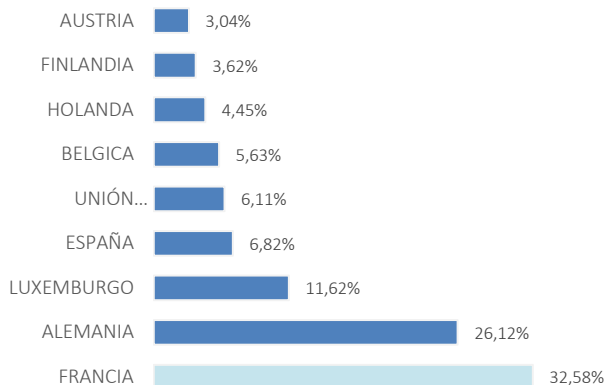
## DZ Protección, PPSI

### Análisis de la cartera 2o Semestre 2024

#### Cartera por tipo de activos



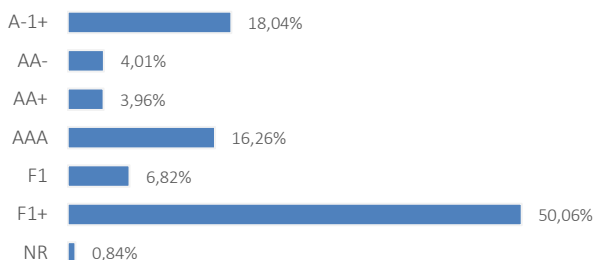
#### Distribución geográfica de la renta variable



#### Principales Valores

Valor	País	Sector	%
FRENCH DISCOUNT T-BILL 0% 15/01/2025	FRANCIA	GUBERNAMENTAL	3,74%
FRENCH DISCOUNT T-BILL 0% 05/02/2025	FRANCIA	GUBERNAMENTAL	2,18%
EFSF 0,4 17/02/2025	LUXEMBURGO	GUBERNAMENTAL	2,15%
ESM TBILL 0,00% 23/01/2025	UNIÓN EUROPEA	GUBERNAMENTAL	2,15%
DUTCH TREASURY CERT 0% 30/01/2025	HOLANDA	GUBERNAMENTAL	2,15%
SPAIN LETRAS DEL TESORO 0% 07/02/2025	ESPAÑA	GUBERNAMENTAL	2,15%
EUROPEAN UNION BILL 0% 07/02/2025	MÉJICO	GUBERNAMENTAL	1,87%
FINNISH T-BILL 0% 13/02/2025	FINLANDIA	GUBERNAMENTAL	1,87%
FRENCH DISCOUNT T-BILL 0% 07/05/2025	FRANCIA	GUBERNAMENTAL	1,86%
DEXIA 0,5% 17/01/2025	FRANCIA	FINANCIERO	1,74%

#### Distribución de los Activos de Renta Fija por Rating



#### Inversión Socialmente Responsable

El proceso de inversión tiene en consideración los riesgos de sostenibilidad y cuenta con un sistema que integra factores ASG (Ambientales, Sociales y de Gobierno Corporativo) en el proceso de análisis de nuestras inversiones. La incorporación de dichos criterios se realiza en todos los procesos que forman parte del análisis de inversión, incluyendo todas las categorías de activos. En concreto, la metodología de análisis incluye:

- (1) Exclusiones: Aplicado a determinados sectores y actividades.
- (2) Screening normativo: Velando por el cumplimiento de normas y estándares nacionales e internacionales.
- (3) Engagement: Referido al diálogo activo con las empresas en las que la EPSV tiene exposición, con el principal objetivo de promover y ayudar a implantar medidas de buen gobierno.
- (4) Integración: La Entidad Gestora, a través del Gestor de Inversiones, elabora una relación de indicadores ESG, mediante la obtención de datos externos de proveedores especializados, que permiten monitorizar a las compañías / emisores en términos de riesgos de sostenibilidad.

## DZ Protección, PPSI

### Información Adicional

#### Contingencias

Contingencias cubiertas

- Jubilación, y situación asimilable o equivalente a la jubilación
- Invalidez (total, absoluta o gran invalidez).
- Fallecimiento del socio o del beneficiario
- Enfermedad grave
- Desempleo de larga duración
- Dependencia severa o Gran dependencia

Los Socios de planes, podrán disponer anticipadamente total o parcialmente de los derechos económicos, cuando tengan una antigüedad superior a 10 años.

#### Forma de Cobro

El beneficiario puede optar por percibir la prestación en forma de:

- Capital
- Renta
- Mixta Capital y Renta

Estas formas de pago pueden ser inmediatas o diferidas a un momento posterior.

### Derechos de Pensión Futuros

La estimación de los derechos futuros del socio, dependerá del importe y la periodicidad de las aportaciones realizadas, así como de la evolución de la rentabilidad a lo largo de la vida del plan. A modo de referencia las rentabilidades históricas durante los últimos años del plan son las que se indican en el informe de gestión, si bien, rentabilidades pasadas no presuponen rentabilidades futuras.

### Movimientos Plan de Previsión Año

Aportaciones	7.718,51 €
T. Entrada Externos	0,00 €
T. Entrada Internos	0,00 €
Altas	0

Prestaciones	301.810,56 €
T. Salida Externos	489.323,70 €
T. Salida Internos	291.930,14 €
Bajas	24

### Información adicional

En la App Mi Zurich (Android o Apple) o bien en el área de Clientes <https://www.zurich.es/mi-zurich>, podrás ver la información específica, como tus operaciones o saldo, de tus planes de previsión Zurich.

[https://www.zurich.es/es/planes-pensiones/rentabilidad/trimestral/Planes de Prevision Social Individual.html](https://www.zurich.es/es/planes-pensiones/rentabilidad/trimestral/Planes%20de%20Prevision%20Social%20Individual.html)

Si aún no has informado de tus datos electrónicos, o deseas seguir recibiendo la información a través de correo ordinario, debes dirigirte a tu mediador

## DZ Protección, PPSI

### Información Adicional

---

#### Información legal

De conformidad con lo dispuesto en el artículo 11 del Decreto 203/2015, de 27 de octubre, por el que se aprueba el Reglamento de la Ley 5/2012, de 23 de febrero, sobre Entidades de Previsión Social Voluntaria, le informamos que, en fecha 9 de diciembre se ha celebrado Asamblea General Extraordinaria de DB-Zurich Previsión, Entidad de Previsión Social Voluntaria en la que se ha procedido al nombramiento de nuevos delegados de los Socios y Beneficiarios en la Asamblea General de la Entidad así como el cese y nombramiento de un representante de los Socios Promotores y la elección de los miembros en la Junta de Gobierno de la Entidad.

Asimismo, se informa que, como resultado de los acuerdos especificados, los órganos de gobierno de la Entidad quedan formados por las siguientes personas:

**1. Asamblea General:**

- Delegados en representación de los socios ordinarios y beneficiarios: Doña Marta Rituerto de la Hera, Doña Elena García de Andoain Ruiz de Austri, Doña Marta Angulo Ortiz de Zarate y Don Carlos Chapa Imaz.
- Delegados representantes de los socios promotores: Don José Luis Almeda Ollé, Doña Miriam Begoña Ordinas Sanjuan, Doña Noelia Iglesias López y Don Kenneth Solé Capdevila.

**2. Junta de Gobierno:**

- Representantes de socios ordinarios y beneficiarios: Doña Marta Rituerto de la Hera y Don Carlos Chapa Imaz.
- Representantes de los socios promotores: Doña Noelia Iglesias López y Don José Luis Almeda Ollé.